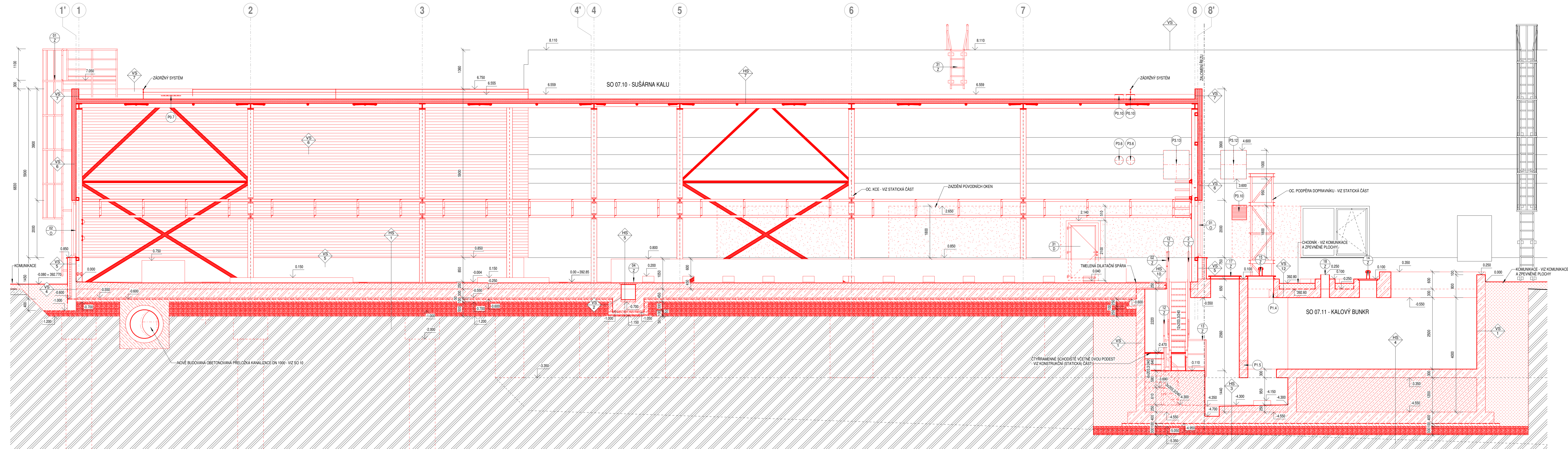


SVISLÝ ŘEZ A-A

1 : 50



SKLADBY HORIZONTÁLNÍCH KONSTRUKCÍ

**PODLAHA SUŠÁRNÝ KALU**

- PODLAHOVÁ STĚRKA NÁTER S PROTISKLUZOVOU ÚPRAVOU
- BETONOVÁ MAZANINA C25/30 (SIT 05-150/05-150) - TL 170-250mm
- ADHEZNÍ MŮSTEK
- ŽELEZOBETONOVÁ ZÁKLADOVÁ DESKA - TL 300mm
- KRYVÝ BETON C12/15 - TL 50mm
- PN - MOD. ASF. PÁS TYPU "S" S VLOŽKOU ZE SKELNÉ TRÁNKY - TL. MIN. 4mm
- PODKLADNÍ BETON C12/15 - TL 100mm (SIT 05-150/05-150)
- HUTNĚNÝ STĚRKOPÍSKOVÝ POLŠTÁŘ - TL 300mm

**PODLAHA PRÍSTŘEŠKOVÝ PYROLÝZÉR**

- PODLAHOVÁ STĚRKA NÁTER S PROTISKLUZOVOU ÚPRAVOU
- BETONOVÁ MAZANINA C25/30 (SIT 05-150/05-150) - TL 200-250mm
- ADHEZNÍ MŮSTEK
- ŽELEZOBETONOVÁ ZÁKLADOVÁ DESKA - TL 300mm
- SEPARAČNÍ KLIZNÁ VRSTVA - 2X NEPÍSKOVANÁ ASFALTOVÁ LEPENKA TYPU "A"
- PODKLADNÍ BETON C12/15 - TL 100mm
- HUTNĚNÝ STĚRKOPÍSKOVÝ POLŠTÁŘ - TL 500mm

**DNO ARMATURNÍ KOMORY KALOVÉHO BUNKRU**

- POCHODI OCHRANNÝ NÁTEROVÝ SYSTÉM S PROTISKLUZOVOU ÚPRAVOU
- BETONOVÁ MAZANINA C25/30 (SIT 05-150/05-150) - TL 200-250mm
- ADHEZNÍ MŮSTEK
- ŽELEZOBETONOVÉ DNO - TL 400mm
- SEPARAČNÍ KLIZNÁ VRSTVA - 2X NEPÍSKOVANÁ ASFALTOVÁ LEPENKA TYPU "A"
- PODKLADNÍ BETON C12/15 - TL 100mm
- HUTNĚNÝ STĚRKOPÍSKOVÝ POLŠTÁŘ - TL 300mm

**DNO AKUMULAČNÍ VANY KALOVÉHO BUNKRU**

- PRŮLŮČNÍ OCHRANNÁ CHEMICKÝ ODOULNÁ MEMBRÁNA
- ŽELEZOBETONOVÁ DESKA - TL 300mm
- VÝPLNĚVÝ BETON C12/15 - TL 300mm
- ŽELEZOBETONOVÉ DNO - TL 400mm
- SEPARAČNÍ KLIZNÁ VRSTVA - 2X NEPÍSKOVANÁ ASFALTOVÁ LEPENKA TYPU "A"
- PODKLADNÍ BETON C12/15 - TL 100mm
- HUTNĚNÝ STĚRKOPÍSKOVÝ POLŠTÁŘ - TL 300mm

**DNO ODVODŇOVACÍCH ŽLABŮ HALY SUŠÁRNÝ**

- OCHRANNÝ NÁTEROVÝ SYSTÉM
- SPÁD: BETONOVÁ MAZANINA C30/37 - AC4, XA1 (SIT 05-150/05-150) - TL. VIZ VÝKRES
- ADHEZNÍ MŮSTEK
- ŽELEZOBETONOVÉ DNO - TL 300mm
- KRYVÝ BETON C12/15 - TL 50mm
- PN - MOD. ASF. PÁS TYPU "S" S VLOŽKOU ZE SKELNÉ TRÁNKY - TL. MIN. 4mm
- PODKLADNÍ BETON C12/15 - TL 100mm (SIT 05-150/05-150)
- HUTNĚNÝ STĚRKOPÍSKOVÝ POLŠTÁŘ - TL. VIZ VÝKRES

**DNO ODVODŇOVACÍCH ŽLABŮ PRÍSTŘEŠKOVÝ PYROLÝZÉR**

- OCHRANNÝ NÁTEROVÝ SYSTÉM
- SPÁD: BETONOVÁ MAZANINA C30/37 - AC4, XA1 (SIT 05-150/05-150) - TL. VIZ VÝKRES
- ADHEZNÍ MŮSTEK
- ŽELEZOBETONOVÉ DNO - TL 300mm
- SEPARAČNÍ KLIZNÁ VRSTVA - 2X NEPÍSKOVANÁ ASFALTOVÁ LEPENKA TYPU "A"
- PODKLADNÍ BETON C12/15 - TL 100mm
- HUTNĚNÝ STĚRKOPÍSKOVÝ POLŠTÁŘ - TL. VIZ VÝKRES

**STŘECHA HALY SUŠÁRNÝ** - je polodřevn. skelet brook (S)

- PVC STŘEŠNÍ FÓLIE KOTVENÁ NA STAVBĚ
- LEHCE ISOLAČNÍ PANELE - TL 150mm
- LAKOVANÝ FE 2N PLECH TL 0,5 mm
- TEPLOTA ISOLACE 2 MINERÁLNÍ VLNY TL 150mm
- LAKOVANÝ FE 2N PLECH TL 0,5 mm
- NOSNÁ OCELOVÁ KONSTRUKCE

**STŘECHA PRÍSTŘEŠKOVÝ PYROLÝZÉR**

- LAKOVANÝ FE 2N TRAPEZOVÝ PLECH TL 0,75 mm
- NOSNÁ OCELOVÁ KONSTRUKCE

**PODLAHA PRÍSTŘ. PYROLÝZÉRU NAD ARM. KOMOROU KALOVÉHO BUNKRU**

- OCHRANNÝ NÁTEROVÝ SYSTÉM S PROTISKLUZOVOU ÚPRAVOU
- SPÁDOVÁ BETONOVÁ MAZANINA C25/30 - VÝTVUŽ VIZ KONSTRUKČNÍ
- VNĚJŠÍ LÍCE STĚN KALOVÉHO BUNKRU
- SEPARAČNÍ KLIZNÁ VRSTVA - 2X NEPÍSKOVANÁ ASFALTOVÁ LEPENKA TYPU "A"
- ŽELEZOBETONOVÁ STROPNÍ DESKA KALOVÉHO BUNKRU - TL 300mm
- OCHRANNÝ NÁTER PODLEHU DESKY

**PODLAHA SUŠÁRNÝ KALU NAD ARM. KOMOROU KALOVÉHO BUNKRU**

- OCHRANNÝ NÁTEROVÝ SYSTÉM S PROTISKLUZOVOU ÚPRAVOU
- SPÁDOVÁ BETONOVÁ MAZANINA C25/30 - VÝTVUŽ VIZ KONSTRUKČNÍ
- VNĚJŠÍ LÍCE STĚN KALOVÉHO BUNKRU
- SEPARAČNÍ KLIZNÁ VRSTVA - 2X NEPÍSKOVANÁ ASFALTOVÁ LEPENKA TYPU "A"
- ŽELEZOBETONOVÉ DNO - TL 300mm
- SEPARAČNÍ KLIZNÁ VRSTVA - 2X NEPÍSKOVANÁ ASFALTOVÁ LEPENKA TYPU "A"
- PODKLADNÍ BETON C12/15 - TL 100mm
- HUTNĚNÝ STĚRKOPÍSKOVÝ POLŠTÁŘ - TL. VIZ VÝKRES

**PODLAHA SUŠÁRNÝ KALU NAD KANALIZAČNÍM ŽLABEM**

- OCHRANNÝ NÁTEROVÝ SYSTÉM S PROTISKLUZOVOU ÚPRAVOU
- SPÁDOVÁ BET. MAZANINA C25/30 (SIT 05-150/05-150) - TL. CCA 85-101mm
- ADHEZNÍ MŮSTEK
- PREFABRIKOVANÉ ŽELEZOBETONOVÉ ZAKRYTÉ DESKY - TL 120mm

**STŘEŠNÍ PRÍSTŘEŠKOVÝ PYROLÝZÉR**

- KONSTRUKCE CHODNÍKU - VIZ SO 11
- NETKANÁ TECHNICKÁ TEXTILIE ZE SYNTETICKÝCH VLÁKEN O PL. HM. 600 g/m²
- PN - 2x MOD. ASF. PÁS TYPU "S" S VLOŽKOU ZE SKELNÉ TRÁNKY - TL. MIN. 8 mm
- ŽELEZOBETONOVÁ STROPNÍ DESKA KALOVÉHO BUNKRU - TL 300mm
- VNITŘNÍ OCHRANNÝ NÁTER - VODOTESNÁ OCHRANNÁ MEMBRÁNA

SKLADBY VERTIKÁLNÍCH KONSTRUKCÍ

**PODZEMNÍ STĚNA KALOVÉHO BUNKRU**

- VNĚJŠÍ BITUMENOVÝ OCHRANNÝ A PENETRAČNÍ NÁTER
- ŽELEZOBETONOVÁ STĚNA - TL 300mm
- VNITŘNÍ OCHRANNÝ NÁTER - VODOTESNÁ OCHRANNÁ MEMBRÁNA

**PODZEMNÍ STĚNA ŽLABU V SUŠÁRNĚ**

- VNITŘNÍ OCHRANNÝ NÁTER
- ŽEL. BET. STĚNA ŽLABU - TL 300mm
- PN - MOD. ASF. PÁS TYPU "S" S VLOŽKOU ZE SKELNÉ TRÁNKY - TL. MIN. 4mm
- VNĚJŠÍ LÍCE STĚN KALOVÉHO BUNKRU
- SEPARAČNÍ KLIZNÁ VRSTVA - 2X NEPÍSKOVANÁ ASFALTOVÁ LEPENKA TYPU "A"
- ŽELEZOBETONOVÉ DNO - TL 300mm
- SEPARAČNÍ KLIZNÁ VRSTVA - 2X NEPÍSKOVANÁ ASFALTOVÁ LEPENKA TYPU "A"
- PODKLADNÍ BETON C12/15 - TL 100mm
- HUTNĚNÝ STĚRKOPÍSKOVÝ POLŠTÁŘ - TL. VIZ VÝKRES

**PODZEMNÍ STĚNA ŽLABU V PRÍSTŘEŠKOVÝ PYROLÝZÉRU**

- VNITŘNÍ OCHRANNÝ NÁTER
- ŽEL. BET. STĚNA ŽLABU - TL 300mm
- PN - MOD. ASF. PÁS TYPU "S" S VLOŽKOU ZE SKELNÉ TRÁNKY - TL. MIN. 4mm
- VNĚJŠÍ LÍCE STĚN KALOVÉHO BUNKRU
- SEPARAČNÍ KLIZNÁ VRSTVA - 2X NEPÍSKOVANÁ ASFALTOVÁ LEPENKA TYPU "A"
- ŽELEZOBETONOVÉ DNO - TL 300mm
- SEPARAČNÍ KLIZNÁ VRSTVA - 2X NEPÍSKOVANÁ ASFALTOVÁ LEPENKA TYPU "A"
- PODKLADNÍ BETON C12/15 - TL 100mm
- HUTNĚNÝ STĚRKOPÍSKOVÝ POLŠTÁŘ - TL. VIZ VÝKRES

**PODZEMNÍ STĚNA ŽLABU V SUŠÁRNĚ**

- VNITŘNÍ OCHRANNÝ NÁTER
- ŽEL. BET. STĚNA ŽLABU - TL 300mm
- PN - MOD. ASF. PÁS TYPU "S" S VLOŽKOU ZE SKELNÉ TRÁNKY - TL. MIN. 4mm
- VNĚJŠÍ LÍCE STĚN KALOVÉHO BUNKRU
- SEPARAČNÍ KLIZNÁ VRSTVA - 2X NEPÍSKOVANÁ ASFALTOVÁ LEPENKA TYPU "A"
- ŽELEZOBETONOVÉ DNO - TL 300mm
- SEPARAČNÍ KLIZNÁ VRSTVA - 2X NEPÍSKOVANÁ ASFALTOVÁ LEPENKA TYPU "A"
- PODKLADNÍ BETON C12/15 - TL 100mm
- HUTNĚNÝ STĚRKOPÍSKOVÝ POLŠTÁŘ - TL. VIZ VÝKRES

**SKOKOVÝ PANEĽ SUŠÁRNÝ POD ÚROVŇ TERÉNU**

- VNITŘNÍ OCHRANNÝ NÁTER
- NOSNÁ ŽELEZOBETONOVÁ VRSTVA SKOKOVÉHO PANEĽU - TL 150mm
- TEPLOTA ISOLACE 2x EXTRUDOVANÉHO POLYSTYRENU - TL 80mm
- KRYVÝ ŽELEZOBETONOVÝ PLECH SKOKOVÉHO PANEĽU - TL 70mm
- VNĚJŠÍ PLECHOVÝ PLÁŠT S POKROV. ÚPR. V KOMBINACI BÍLÉ A MODRÉ BARVY
- HYDROFBNÍ NÁTER

**KOMPLETIZOVANÝ SENOVÝ PANEL ODVODŇOVACÍ NADZEMNÍ STĚNY HALY SUŠÁRNÝ**

- VNITŘNÍ OCHRANNÝ NÁTER
- NOSNÁ ŽELEZOBETONOVÁ VRSTVA SKOKOVÉHO PANEĽU - TL 150mm
- TEPLOTA ISOLACE 2x EXTRUDOVANÉHO POLYSTYRENU - TL 80mm
- KRYVÝ ŽELEZOBETONOVÝ PLECH SKOKOVÉHO PANEĽU - TL 70mm
- VNĚJŠÍ PLECHOVÝ PLÁŠT S POKROV. ÚPR. V KOMBINACI BÍLÉ A MODRÉ BARVY
- HYDROFBNÍ NÁTER

**ATKA HALY V SUŠÁRNĚ**

- VYZTUŽENÁ STŘEŠNÍ PVC FÓLIE - TL 2mm SEDE BARVY (VYTÁŽENÁ NA ATKU)
- PODKLADNÍ POPRASTOVANÝ PÓLOVÝ PLECH S ÁTESTEM - B<sub>200</sub> (S)
- OCELOVÁ NOSNÁ KONSTRUKCE ATKY - OÚTOK S VÝPLNÍ Z MINERÁLNÍ VLNÝ
- KOMPLETIZOVANÝ SENOVÝ PANEL ODVODŇOVACÍ STĚNY HALY - TL 150mm

**SKOK PRÍSTŘEŠKOVÝ PYROLÝZÉRU NAD ÚROVŇ TERÉNU**

- VNITŘNÍ OCHRANNÝ NÁTER
- NOSNÁ ŽELEZOBETONOVÁ VRSTVA SKOKOVÉHO PANEĽU - TL 150mm
- TEPLOTA ISOLACE 2x EXTRUDOVANÉHO POLYSTYRENU - TL 80mm
- KRYVÝ ŽELEZOBETONOVÝ PLECH SKOKOVÉHO PANEĽU - TL 70mm
- VNĚJŠÍ PLECHOVÝ PLÁŠT S POKROV. ÚPR. V KOMBINACI BÍLÉ A MODRÉ BARVY
- HYDROFBNÍ NÁTER

BAREVNÉ ZNAČENÍ KCI

— STÁVAJÍCÍ ZACHOVÁVÉ KONSTRUKCE  
— STÁVAJÍCÍ BOURANÉ KONSTRUKCE  
— NOVÉ KONSTRUKCE

LEGENDA MATERIÁLŮ

MONOLITICKÝ ŽELEZOVÝ BETON ČSN EN 206 - VIZ STATICKÁ ČÁST  
PREFABRIKOVANÝ ŽEL. BETON ČSN EN 206 - VIZ STATICKÁ ČÁST  
PODKLADNÍ BETON C12/15  
PROSTÝ BETON - SPÁD NA DNE ŽLABU C30/37-XC4,XA1  
BET. PODLAHY A ŽLAB. BLOKY C25/30-XC1  
- OCELOVÝ PATEK SLOUPU OK C16/20  
KERAMICKÉ ZDIVO - POUŽITÍ Z KERAMICKÝCH PANEĽŮ  
NOVÉ DOZDÍVKY Z KERAM. TVÁŘNIC  
NA VÁPENCEMENTOVOU MALTU  
IZOLAČNÍ PRÁZDINKA Z OP NEBO BET. TVÁŘNIC  
OPLÁŠTĚNÍ HALY - SENOVÝCH IZOLAČNÍCH PANEĽŮ  
PODKLADNÍ POLŠTÁŘ - STĚRKOPÍSEK HUTNĚNÝ  
ZÁSYV / NÁSYV - Z VÝKRESU ZEMNÍ, HUTNĚNÝ  
STÁVAJÍCÍ ZEMNA  
--- HYDROIZOLACE, SEPARAČNÍ KLIZNÁ VRSTVA

POZNÁMKA

S OHLEDNEM NA TO, ŽE STAVBA NÁVZÁJNĚ NA STÁVAJÍCÍ OBJEKTY A DOCHÁZÍ K DLČM ÚPRAVAM STÁVAJÍCÍCH KONSTRUKCÍ, JE NUTNÉ PŘED ZAHLAŠENÍ VÝROBY PŘIBRÁNÉ MONTÁŽE, NÁVZÁJNĚCH NOVÝCH STAVEBNÍCH KONSTRUKCÍ A TECHNOLOGICKÝCH ČÁSTÍ OVĚŘOVAT PRÁČNÍ NA STAVBĚ VEŠKERÉ POTŘEBNÉ ROZMĚRY STÁVAJÍCÍCH KONSTRUKCÍ.  
SPECIFIKACE PROSTUPU JE UVEDENA V TECHNICKÉ ZPRÁVĚ V KAPITOLE "PROSTUPY". POLOHU A VELIKOST PROSTUPU JE NUTNÉ UPRAVIT KONEČNĚM TECHNICKÝM ŘEŠENÍM, KTERÉMU POTŘEBNÁ VÝSTROJENÍ MENŠÍ PROSTUPY POTŘEBUJÍ A KABELU PŘES STAVBNÍ KONSTRUKCE JSOU ŘEŠENY V RÁMCI JEJICH VÝKRESU A KABELOVÝCH PROUDŮ VČETNĚ ÚSTŘEDNÍ.  
SPECIFIKACE ŘEŠENÍ VÝKRESU JE UVEDENA V TECHNICKÉ ZPRÁVĚ V KAPITOLE "ŘEŠENÍ VÝKRESU".  
SPECIFIKACE OCHRANNÝCH MATERIÁLŮ A VODOTĚSNÝCH MEMBRÁN JSOU PODROBNĚ POPISY V TECHNICKÉ ZPRÁVĚ V KAPITOLE "POVRCHOVÉ ÚPRAVY".  
PŘI ZPRACOVÁNÍ TOHOTO PROJEKTU NEBYLY ZNÁME KONKRÉTNÍ VÝROBKY A MATERIÁLY. PŘI REALIZACI JE NUTNÉ ZOHLEDNĚT SPECIFICKÉ POŽADAVKY POUŽITÝCH VÝROBKŮ A MATERIÁLŮ V RÁMCI DOHADATELSKÉ DOKUMENTACE.

SOURADNICOVÝ SYSTÉM S-JTSK, ±0,00 = 392,85 m n. m., BpV

Revize	Popis revize	Datum revize
<b>AQUA PROCON s.r.o.</b> Projektová a inženýrská společnost - divize Praha Dukelských Hrdinů 12, 170 00 Praha 7, tel.: 266 109 335 fax: 266 712 140 E-mail: info@aquaprocon.cz www.aquaprocon.cz		
Vedoucí projektu Ing. Aleš Mucha		
Vedoucí dílčího projektu Ing. Lubomír Řezáč		
Zodpovědný projektant Ing. Lubomír Řezáč		
Výpracoval Ing. Lubomír Řezáč		
Kontroloval Ing. Jaroslav Jarolím		
Investor Vodárenská společnost Táborsko s.r.o., Kosova 2894, Táb.		
Objednatel Vodárenská společnost Táborsko s.r.o., Kosova 2894, Táb.		
Formát 10 x A4 Měřítko 1:100 Štupel DPS Datum 05/2023 Zakázkové číslo 1590521-50		
Projekt <b>Zpracování čistírenských kalů AČOV Táb.</b>		
D Dokumentace objektů a technických a technologických zařízení D.1 Dokumentace stavebního nebo inženýrského objektu D.1.1 Stavební část		
Příloha		Seznam
SO 02, SO 07 - NOVÝ STAV, SVISLÝ ŘEZ A-A		Revize
D.1.1.11		